

KONFIGURACJA SIECI LAN opcja 2 (dla systemu operacyjnego Xandros)

1. Proszę uruchomić EeePC



2. Po uruchomieniu EeePC pasek narzędzi wygląda następująco (zdjęcie z modelu 901):



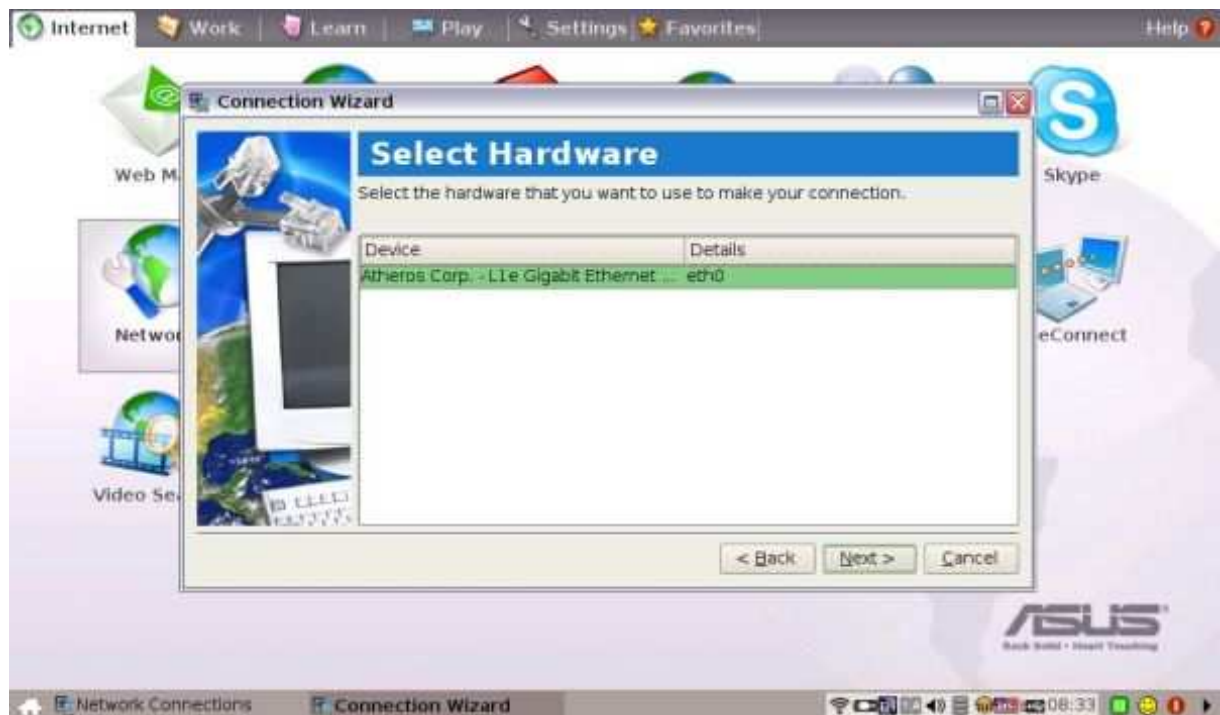
3. Proszę przejść do zakładki „NETWORK” („SIEĆ”) i wybrać opcję „CREATE” („UTWÓRZ”).



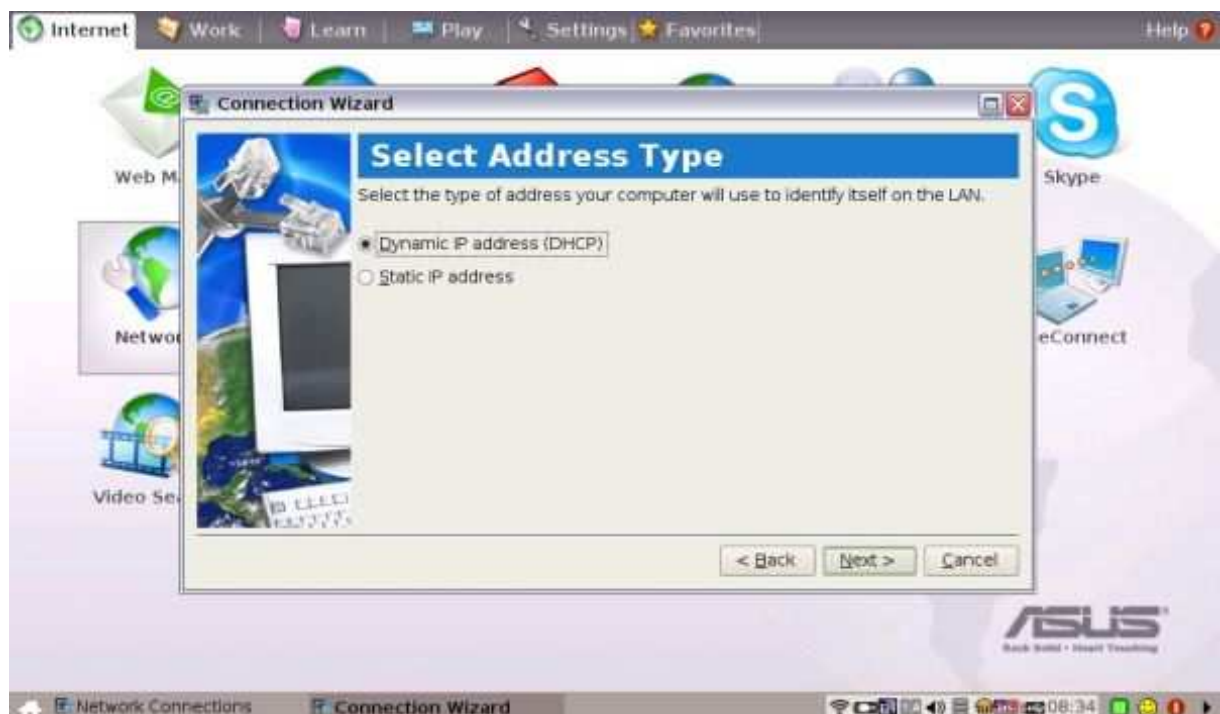
4. Proszę wybrać „Local Area Network” i wybrać „NEXT” („DALEJ”).



5. Proszę wybrać wybrać kartę sieciową.



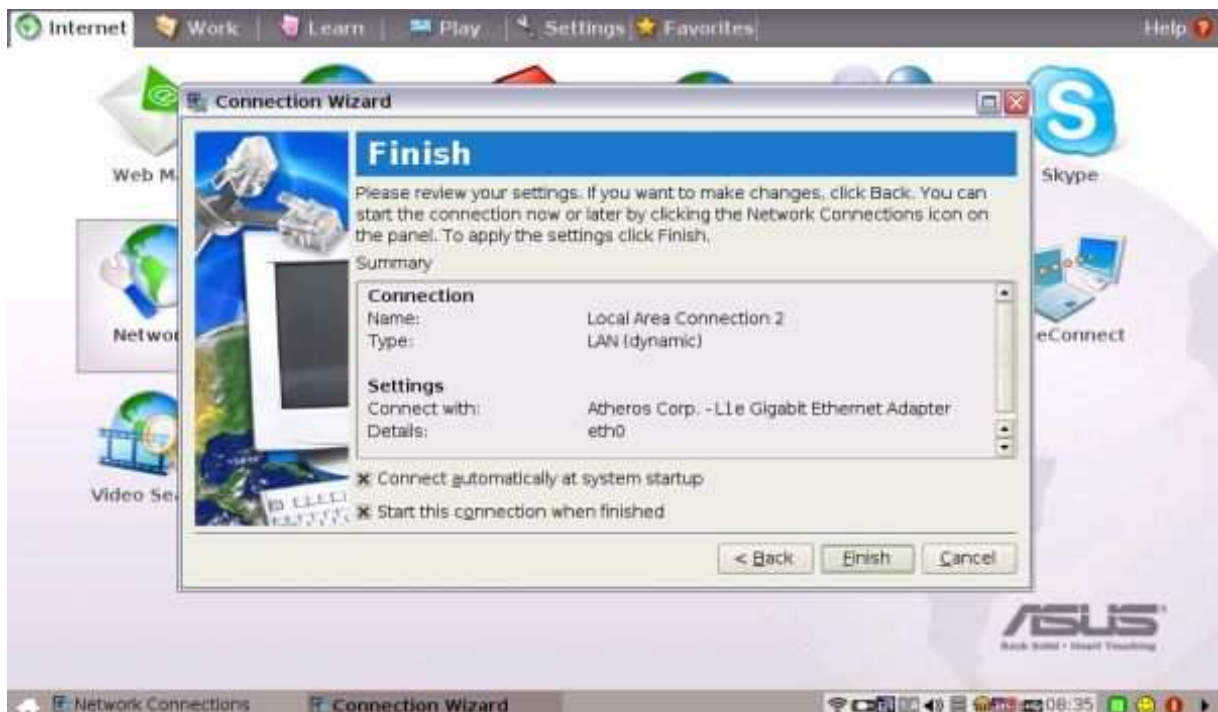
6. Proszę wybrać „Dynamic IP address (DHCP)” – najczęściej używane. „Static IP address” jest przeznaczony dla użytkowników korzystających ze stałego adresu IP.



7. Proszę wpisać nazwę połączenia (np. Local Area Connection 2) i wybrać „NEXT” („DALEJ”).



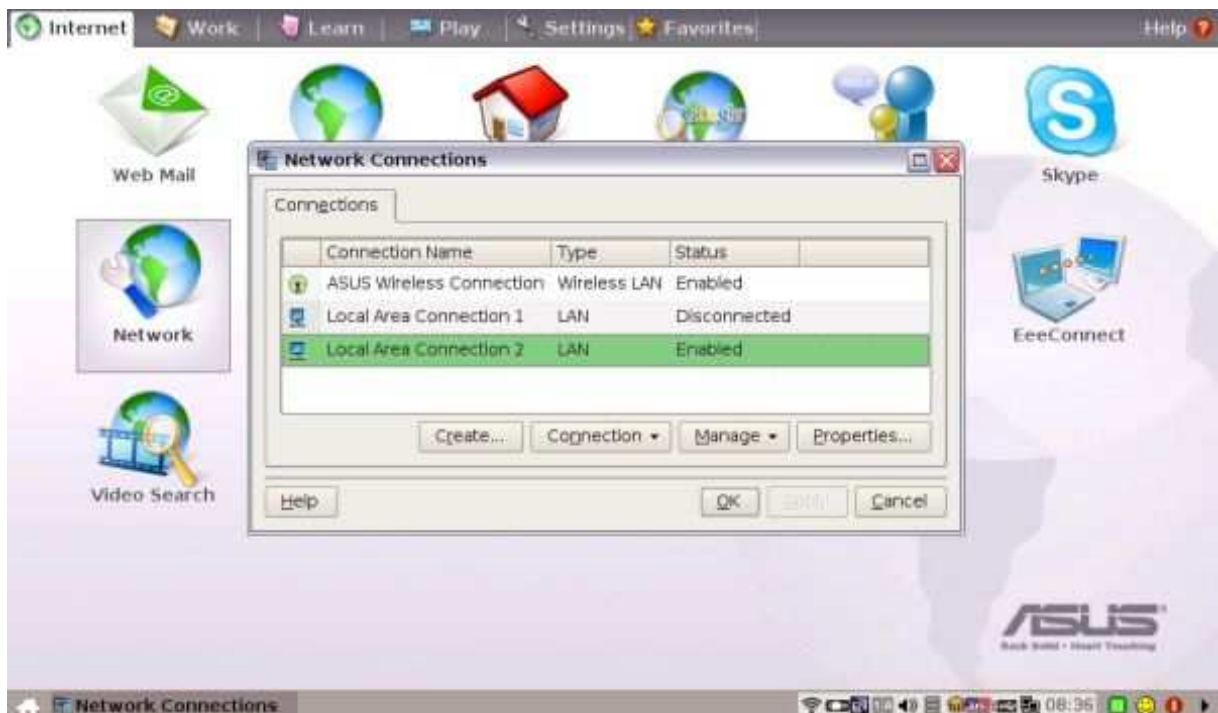
8. Proszę potwierdzić przyciskając „FINISH”(„ZAKOŃCZ”).



9. Ukaże się okno tworzenia nowego połączenia. Proszę nie klikać.



10. Nowe połączenie jest już utworzone.



UWAGA: Dokładamy wszelkich starań by prezentowane przez nas rozwiązanie było dla Państwa pomocne. Jednakże nie ponosimy żadnej odpowiedzialności za porady zawarte w niniejszym dokumencie.